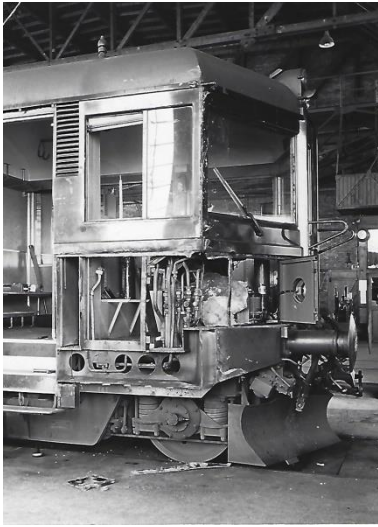
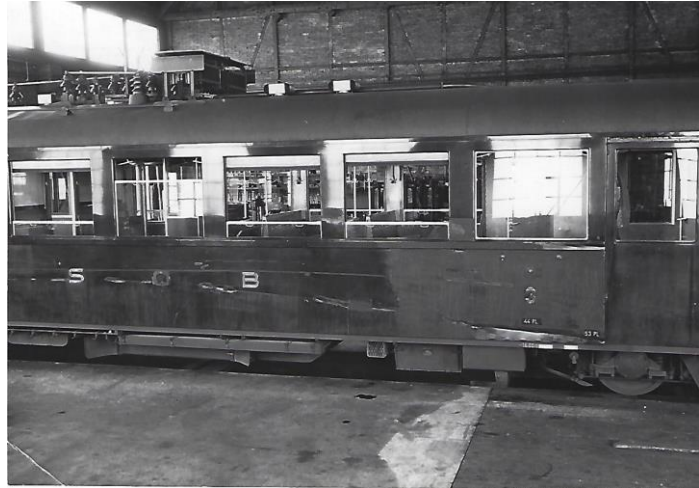


Aus dem Glaskastenleben



20. Juni 1941 Auffahrt von Zug 16 in Goldau

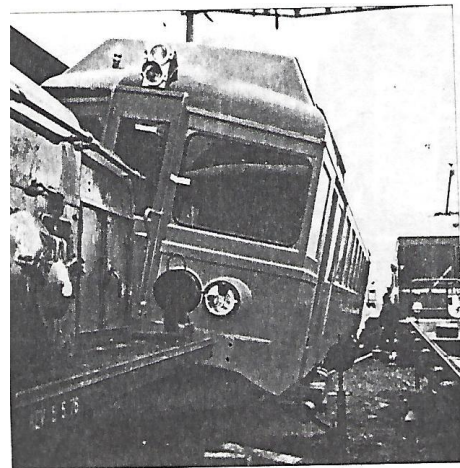


Ce 4/4 Nr. 11 Zugausfahrt Station Schindellegi



2. Februar 1978
Achsbruch in Rapperswil . Überfuhrbereit auf Diplory des Hilfszuges (Foto H. Marti)

Landquart, keine Infos zum Bild vorhanden



Aus dem Glaskastenleben



Bild aus dem Bundesarchiv, keine Infos vorhanden

Denkmal zum Unfall vom 26. Juli 1947 beim Benauersteg



Aus dem Eisenbahn Amateur 2/1987

Rückfahrt des SOB-ABe 4/4 Nr. 5 von der Revision in den BLS-Werkstätte Bönigen am 15.12.1986, aufgenommen zwischen Faulensee und Spiez. Das Fahrzeug erhielt bei den BLS den Hauptschalter.



«Glaskasten» SOB-ABDe 4/4, Baujahr 1939 am 22. September 1990 beim Rangieren im Bahnhof Zürich-Tiefenbrunn.

Aus dem Eisenbahn-Amateur 12/1990

